

商品仕様

品番 :CH62-1039 品名 :Hot Sandwich Cooker
サイズ (約) : 15cm / 35cm / 3.5cm
本体重量 (約) : 520g

本体 : アルミニウム合金 (フッ素樹脂膜加工・IH 非対応)
ハンドル : ステンレス / フェノール樹脂
MADE IN JAPAN

品番 :CH62-1180 品名 :Double Hot Sandwich Cooker
サイズ (約) : 16cm / 37.5cm / 3.5cm
本体重量 (約) : 600g

使用可能
熱源



ガス



ハロゲン
ヒーター



シーズ
ヒーター

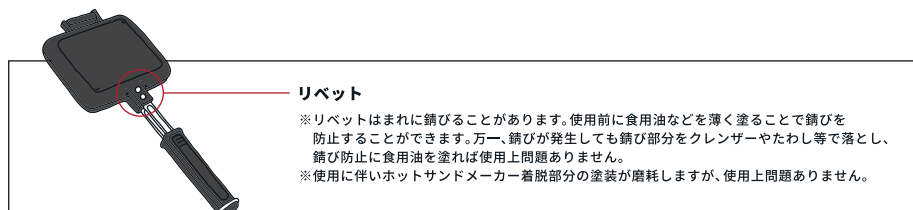


ラジエント
ヒーター



ご使用上の注意・お手入れについて

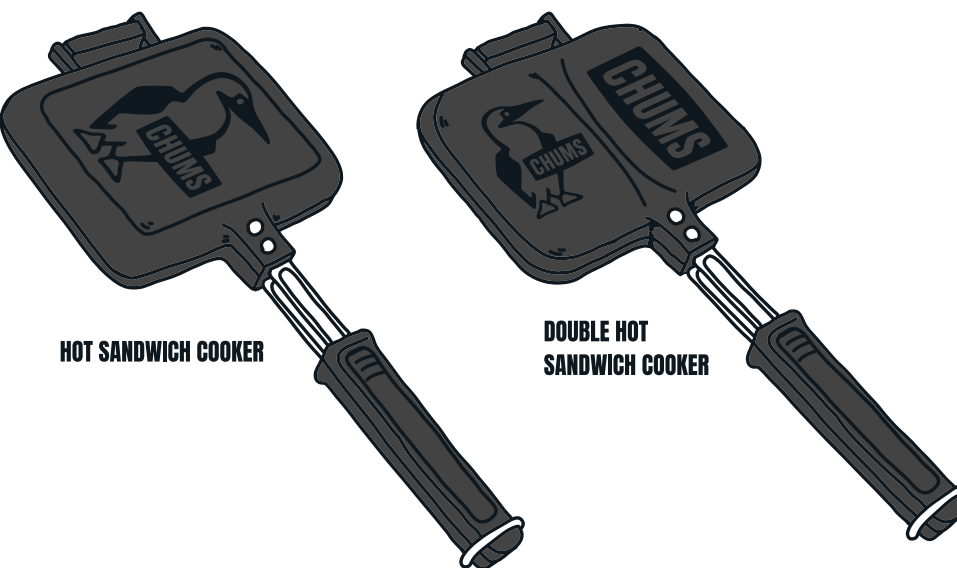
- ハンドルに破損やガタツキがないか安全を確認してからご使用ください。
- 初めてご使用の際は、食器用中性洗剤でよく洗ってからご使用ください。
- 空だきはしないでください。
- 高い所から落としたり調理直後の高温のまま冷水をかけたりしないでください。強い衝撃や急激な温度変化によって、けがや本体の変形・破損の原因となります。
- 調理の際はストッパー金具をしっかりはめてご使用ください。
- 取っ手が熱くなることがあります。やけどの恐れがありますのでご注意ください。
- 調理中・調理後は熱くなっていますので、本体に手を触れないでください。
- コンロの中央に載せ、安定した状態でご使用ください。
- 料理を長時間保存しないでください。フッ素樹脂加工の劣化の原因となります。
- 製品にガタツキや破損が生じた場合は改造や応急処置をせず使用を中止してください。
- プレート上の焦げ付きや油脂系の汚れを落とす際は、プレートが入るくらいの鍋に水と一緒に入れて沸騰させると汚れがやわらかくなり落とすやすくなります。1~2分を目安に煮沸した後は温かいうちにふきん等で汚れを拭き取るか食器用洗剤で洗ってください。汚れが頑固な場合は煮沸時間を長めにしてください。
- ※ガス機器にてご使用の場合は必ず換気扇を回すか、窓を開けてください。
換気をしないと、不完全燃焼による一酸化炭素中毒のおそれがあります。詳しくはガス機器の取扱説明書をご覧ください。
- 使用後は本体が冷めたのを確認してから食器用洗剤をスポンジにつけて洗ってください。
クレンザー・ナイロンたわし等は表面を傷つけ、漂白剤の使用や漬け置き洗いは塗装を傷める原因となるので使用しないでください。
洗った後は水気を拭き取り乾燥させてください。
- 食器洗浄機、食器乾燥機は使用できません。



この度は CHUMS 製品をお買い上げいただき、誠にありがとうございます
安全にご使用いただくためにも、
ご使用前に必ずこの取扱説明書をお読みいただき、正しくご使用ください
本取扱説明書はお読みになった後も大切に保管してください

【お問い合わせ先】

株式会社ランドウェル 東京都港区北青山 3-5-12 青山クリスタルビル 7 階
TEL: 03-6432-9550 URL: www.chums.jp



取扱説明書

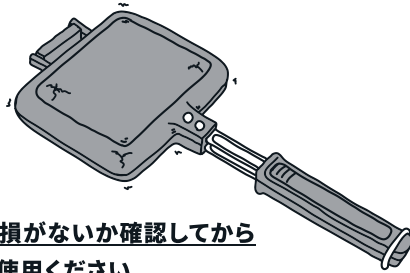
CAUTION!

HOT SANDWICH

初めて使うときは、
必ず中性洗剤で
洗ってから使ってください



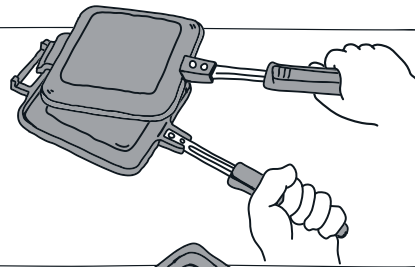
破損がないか確認してから
ご使用ください



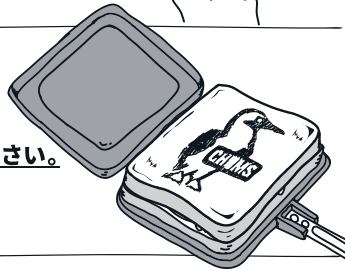
空だき
禁止です



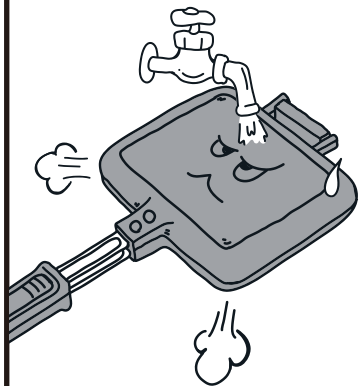
着脱は
必ず両手で!



できあがったお料理を
入れっぱなしにしないで下さい。



熱い時に
水をかけないで下さい!



たき火炭火ではご使用いただけません
ガスコンロなどでお楽しみ下さい

キャンプ場が定める
ルールに基づいて
楽しんで下さい!

※せっかくのキャンプを
おもしろく楽しむために
マナーを守りましょう



※上記の注意事項をしっかり守って、気持ちよくキャンプを楽しんでください!

COOKER の楽しみ方!

ホットサンドの作り方



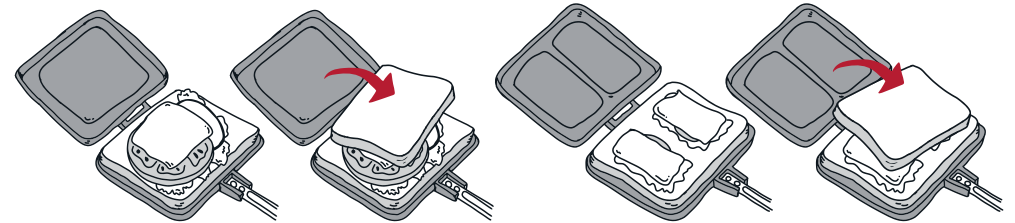
材料

食パン・・・2枚(6枚切りか8枚切りを使用)
挟む具材・・・レタス、トマト、ハム、チーズ、ポテトサラダ
などお好みで
バター・・・適量(お好みで塗らなくても大丈夫です)

1

ホットサンドメーカーを閉じた状態で両面を弱火で温めます。
あらかじめ食パン両面にバターを塗り、
予熱したプレートにのせて具材を重ねます。

※バターを塗るとパンの表面を香ばしく焼くことができますが焦げやすくなるのでご注意ください。
※バターを塗らない場合は、プレートに薄く食用油をひいて調理してください。



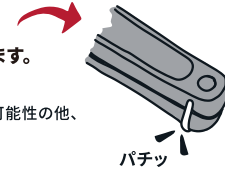
HOT SANDWICH COOKER

DOUBLE HOT SANDWICH COOKER

2

もう1枚のパンを乗せ、パンがずれないように
プレートを開いたらハンドルのストッパー金具をかけ固定します。

※挟む具材が多すぎると着脱部分に過度な負荷がかかります。
ホットサンドメーカーが閉まらなかったり、着脱部分から外れてしまう可能性の他、
負荷によって着脱部分がひび割れたり折れてしまう可能性があります。
挟む具材の量は多くなりすぎないように適量に調整してください。



パチッ

3

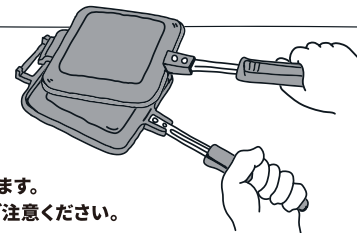
弱火で約2~3分を目安に片面ずつ加熱し、パンの表面が
きつね色に焼きあがったら出来上がりです。

※調理時間は目安のため、中を確認しながらお好みの焼き加減で調節してください。
※取り出す際は非常に熱くなっていますので、やけどしないよう十分にご注意ください。



着脱方法
について

- 着脱する際は図のように上下のハンドルを
両手でしっかりと持って行ってください。
- プレートを約45度の角度に開くと着脱できます。
- ※調理中に着脱部分を外れないよう十分にご注意ください。



・着脱することで使用後洗いやすくなり、またミニフライパンのように片面だけで使用することもできます。
・少量のお弁当のおかず作りや、ホットケーキ・目玉焼き・焼きおにぎり等、ホットサンド以外にもいろいろなお料理に使用できます。